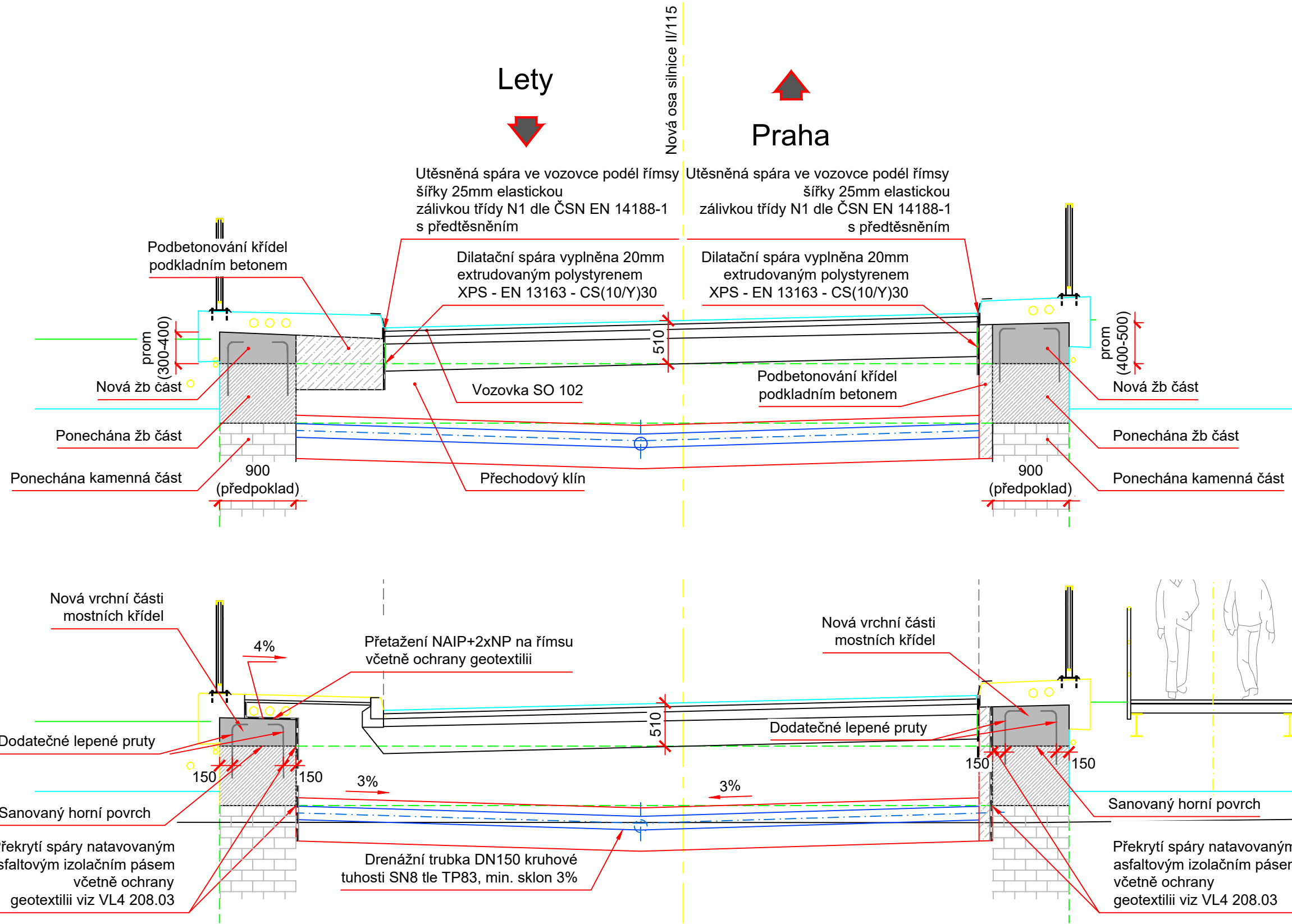


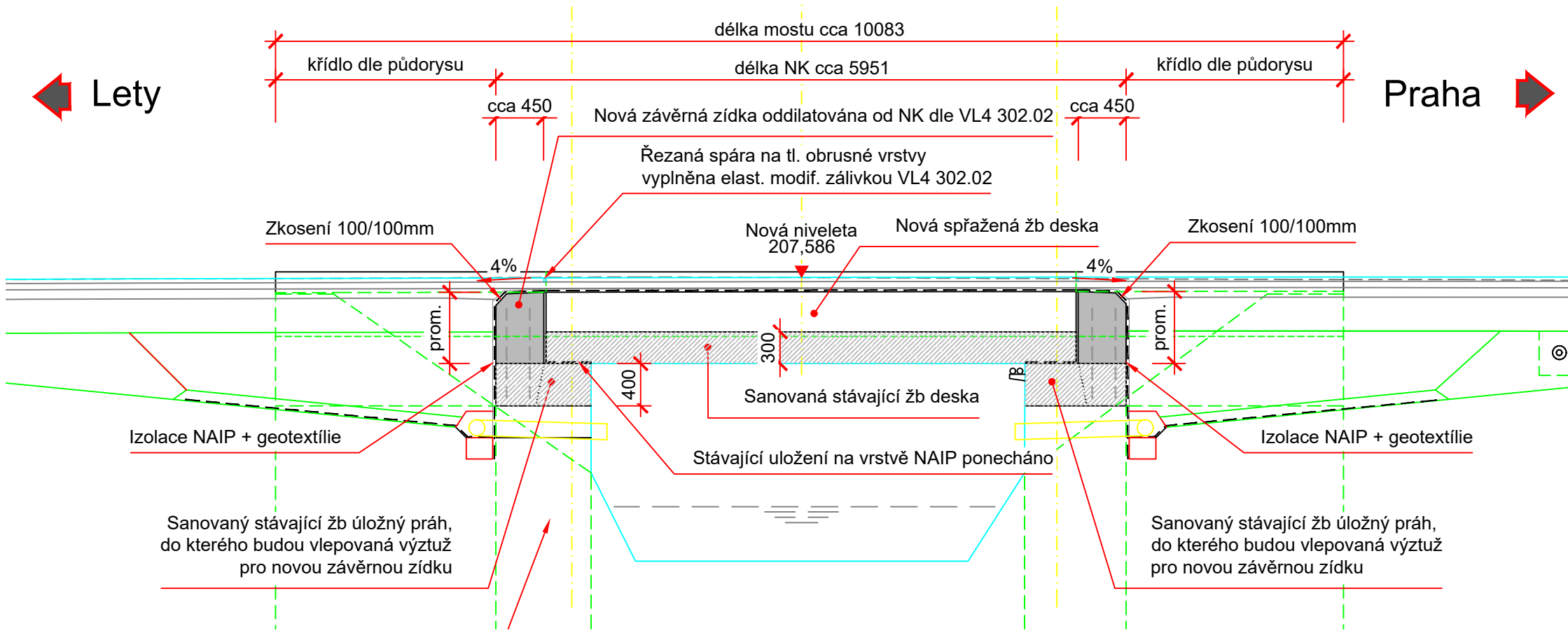
Příčný řez mostními křídly

1:50



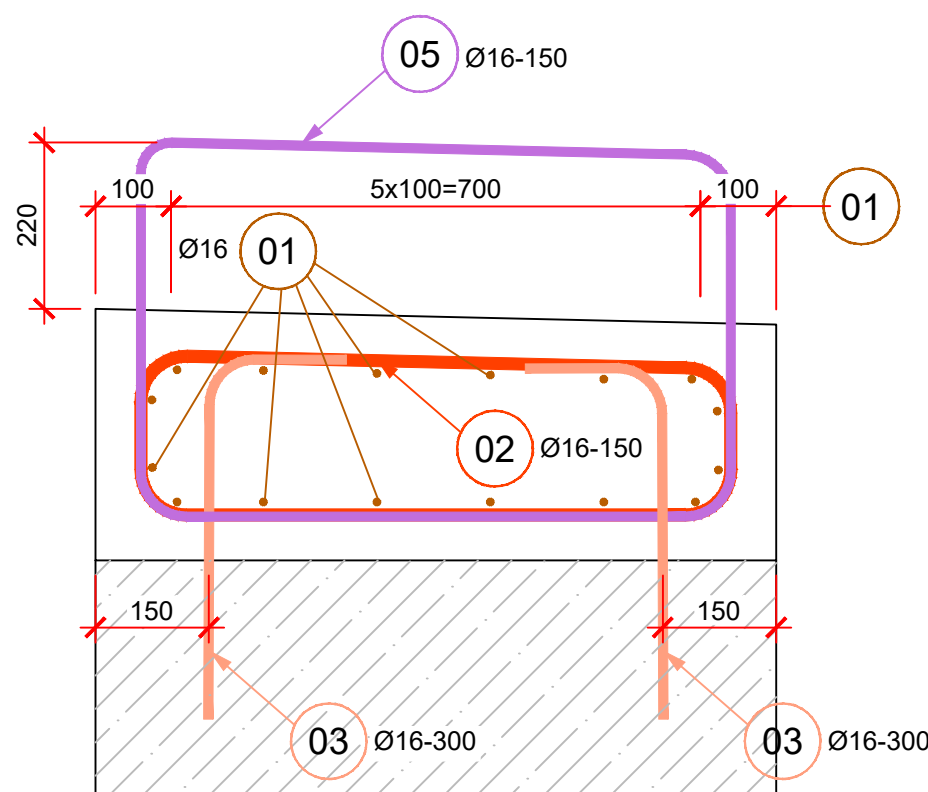
Podélný řez mostem

1:50



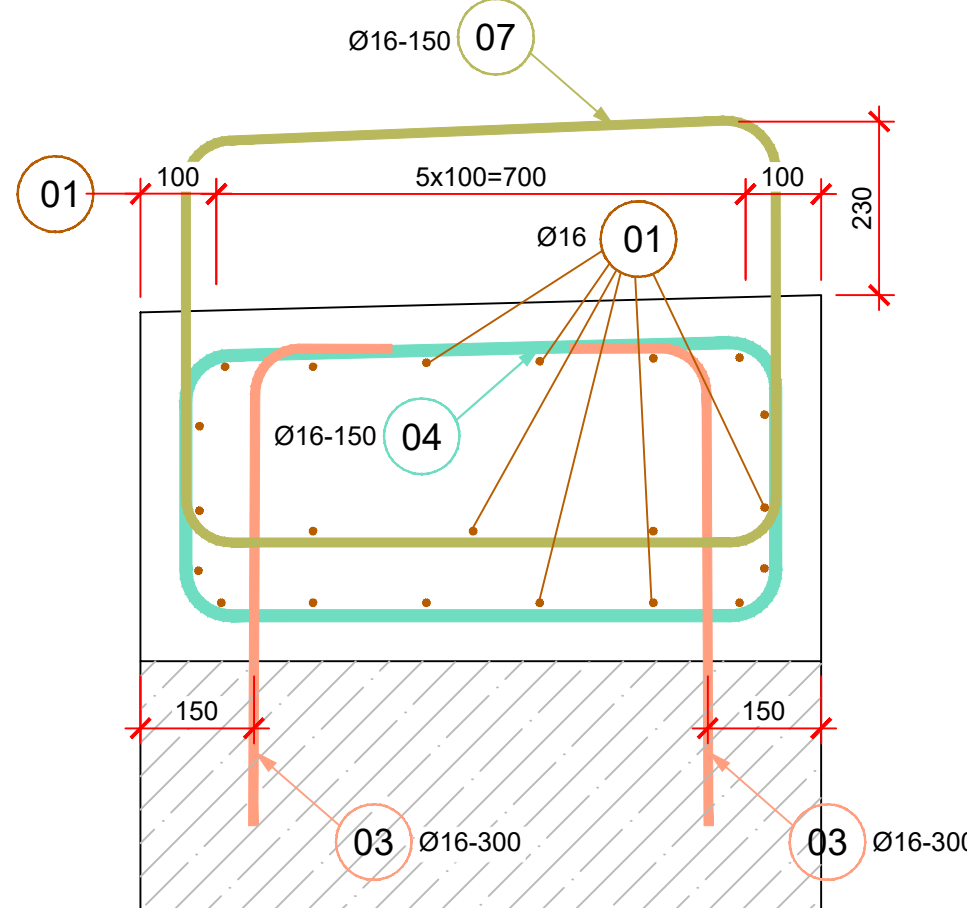
Výztuž levých mostních křídel

1:10



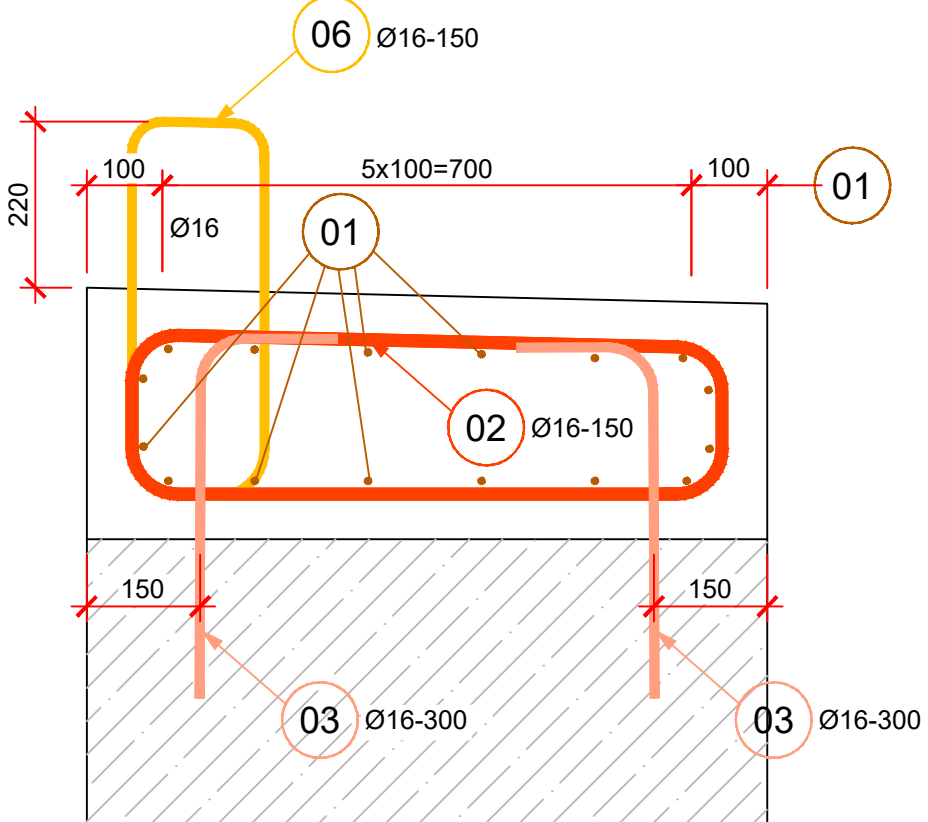
Výztuž pravých mostních křídel

1:10

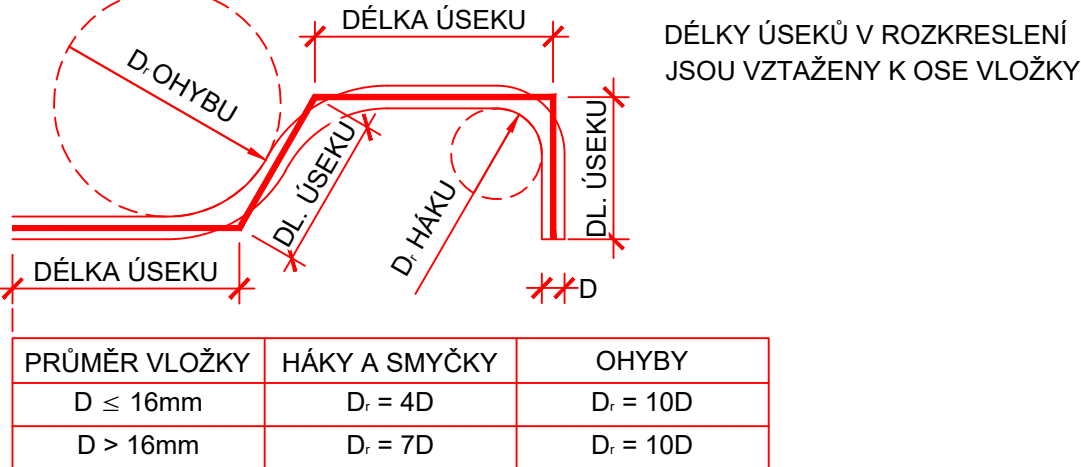


Výztuž mostního křídla v místě zúžené římsy

1:10



ROZKRESLENÍ VÝZTUŽE A MIN. PRŮMĚRY ZAKŘIVENÍ



Poznámky:

- Ochrana izolace dle TKP 21 - geotextilie s ochrannou a drenážní funkcí min. gramáž 600g/m², min tl. 6 mm, tažnost min. 70%.
- Pracovní spára upravená dle VL 4 302.02.
- Betonové konstrukce v místě styku se zeminnou (mimo ochranu NAIP) budou ochráněny nátěr 1xALP+2xNa, který bude ukončen min. 200 mm pod terénem.
- Po odhalení nepřístupných částí bude provedeno posouzení stavu na základě kterého bude zváženo ponechání či vybourání dotčených částí konstrukce mostu. Může dojít k vybourání celé betonové části mostních křídel (až na kamennou část).
- Přesné rozměry nových konstrukcí budou upřesněny dle zaměření skutečného stavu.
- Ponechané stávající konstrukce budou sanovány.
- Petonáž křídel musí respektovat spojitost dilatační spáry a sklon horního povrchu min. 4%.
- Při bourání částí křídel je vhodné ponechat případnou čnit stávající výztuž, aby se snížil počet nově vlepované výztuže.
- Odhad dodatečně lepených prutů č. 3 do křídel a závěrné zídky cca 200ks.
- Propojení výztuže v rohu závěrné zídky a mostního křídla bude ve smyslu funkčního rámového rohu.

Výkaz materiálů:

beton dobetonávek: 9,2 m³
výztuž dobetonávek: 2,6 t
podbetonování křídel: 9,4 m³

BETON: PODLE ČSN EN 206 +A2 ČSN EN 1992-1-1

C30/37 - XF4, XD3 (KŘÍDLA A OPĚRY)
C30/37 - XF2, XD1 (NOSNÁ KONSTRUKCE)
C8/10 - XF0 (PODKLADNÍ BETON)

Výztuž:

Betonářská výztuž bude dodána podle ČSN EN 10080, ČSN 42 0139.

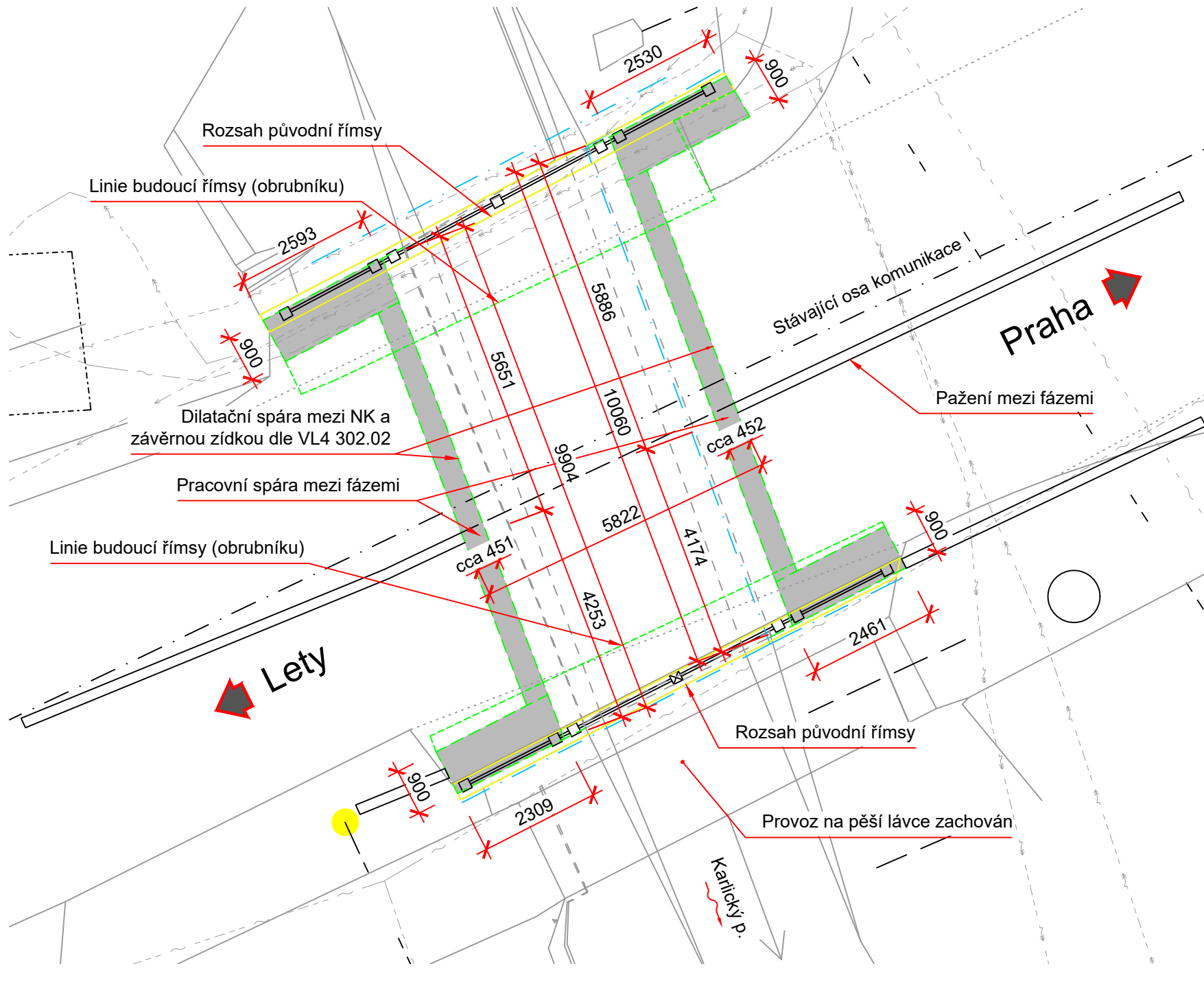
B500B

Krytí: podle ČSN EN 1992-1-1, Nominální krycí vrstva:

55 mm - (OPĚRY)
50 mm - (DESKA - HORNÍ POVRCH)
55 mm - (DESKA - DOLNÍ POVRCH)

Půdorys dobetonávek

1:100



Souřadnicový systém S-JTSK, Výškový systém Bpv

Objednatel:		Středočeský kraj	
Středočeský kraj Zborovská 81/11, 150 21 Praha 5			

Navrhl/vypracoval: Ing. Radek Šlächta	Zodpovědný projektant: Ing. Radek Šlächta	Zhotovitel: Mott MacDonald CZ, spol. s r.o.
Technická kontrola: Ing. Martin Daniel	Hlavní inženýr projektu: Ing. Dušan Cichra	Mott MacDonald Národní 984/15 110 00 Praha 1 +420 221412800

Kraj: Středočeský kraj	Čís.s.mobj.:	S-0823/DOP/2018
Katastrální území: Dobřichovice, Lety u Dobřichovic	Čís.okce:	399219
Akce: II/115 hr. m. Prahy - Lety, rekonstrukce	Datum:	01/2025
2. úsek - oblast Dobřichovice, Lety	Stupeň:	PDPS
Stavební objekt: SO 201 Oprava mostu ev. č. 155-009	Formát:	A4
Príloha: Tvar a výztuž dobetonávek opěr	Mřížka:	1:100
	Číslo kopie:	Číslo přílohy:
		D1.2.1.9